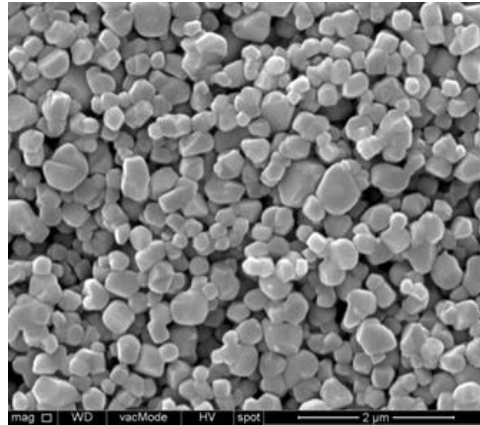
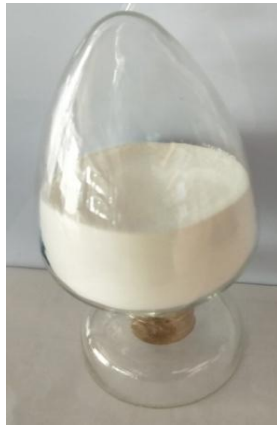


■ 钛酸钡

◆ 特性:

- * 产品主要应用于 X7R/X5R 特性 BME-MLCC 产品。
- * 产品瓷料具有 K 值高，分散均匀性好，颗粒细小的特点，制作成 MLCC 后，使得 MLCC 产品具有容积比高，绝缘性能良好，耐电压性能突出等特点。
- * 钛酸钡是电子陶瓷元器件行业的重要基础原料，被誉为“电子陶瓷工业的支柱”。本产品纯度高、分散好粒径小，可适用薄膜流延，制作小规格、大容量 MLCC。

◆ 产品图片:



◆ 物理性能:

型号	颗粒尺寸 (nm)	比表面积 (m ² /g)	粒度分布 (μm) D50	Ba/Ti	适用 MLCC 流延膜厚 (μm)	c/a
FH-BT04	400	2.0~3.0	0.80~0.90	0.995-1.005	≥5.0	≥1.010
FH-BT03	300	3.0~5.0	0.60~0.75	0.995-1.005	≥2.0	≥1.008

◆ 产品特点:

- * 本产品纯度高、分散好、粒径小，可适用薄膜流延，制作小规格、大容量 MLCC。